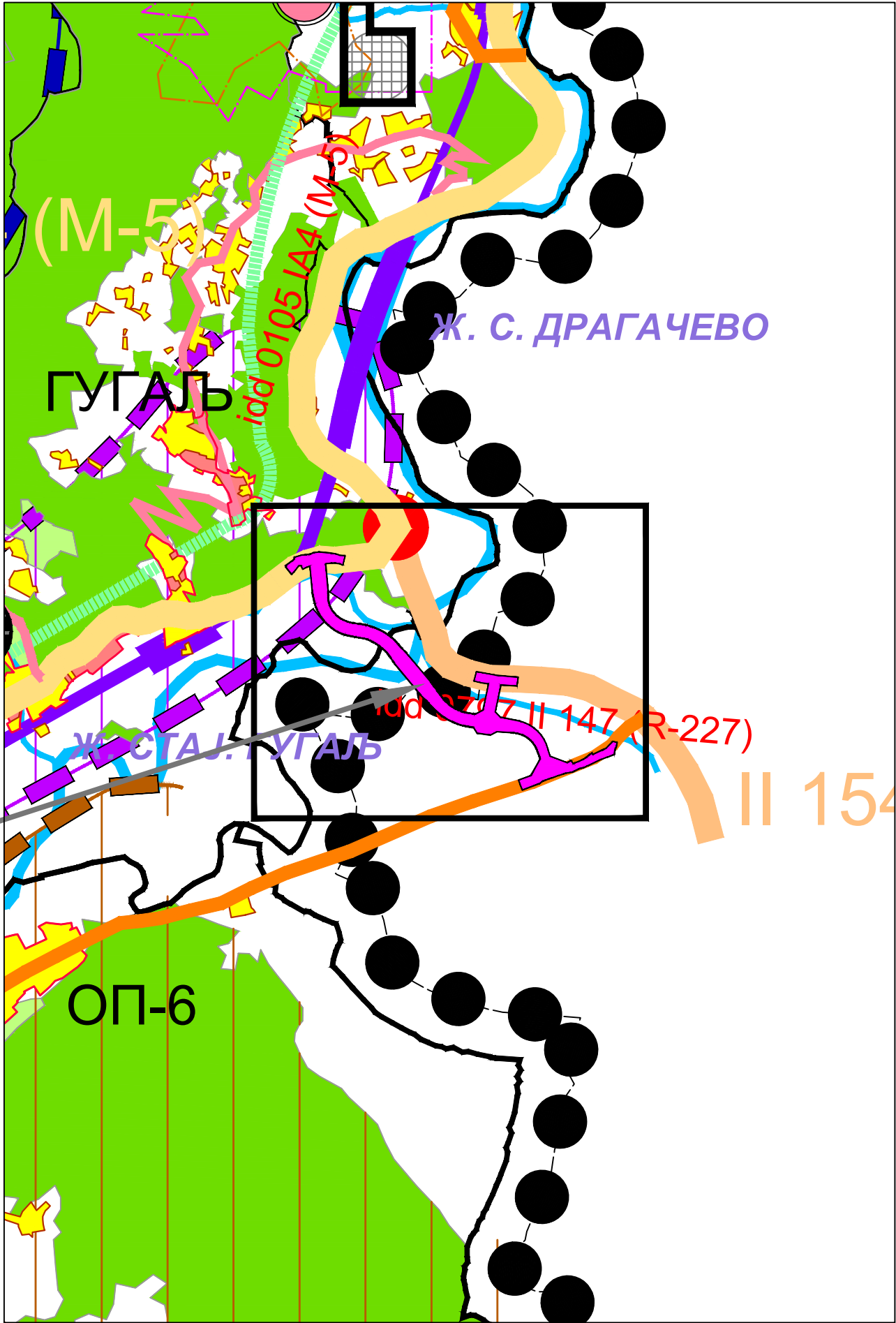
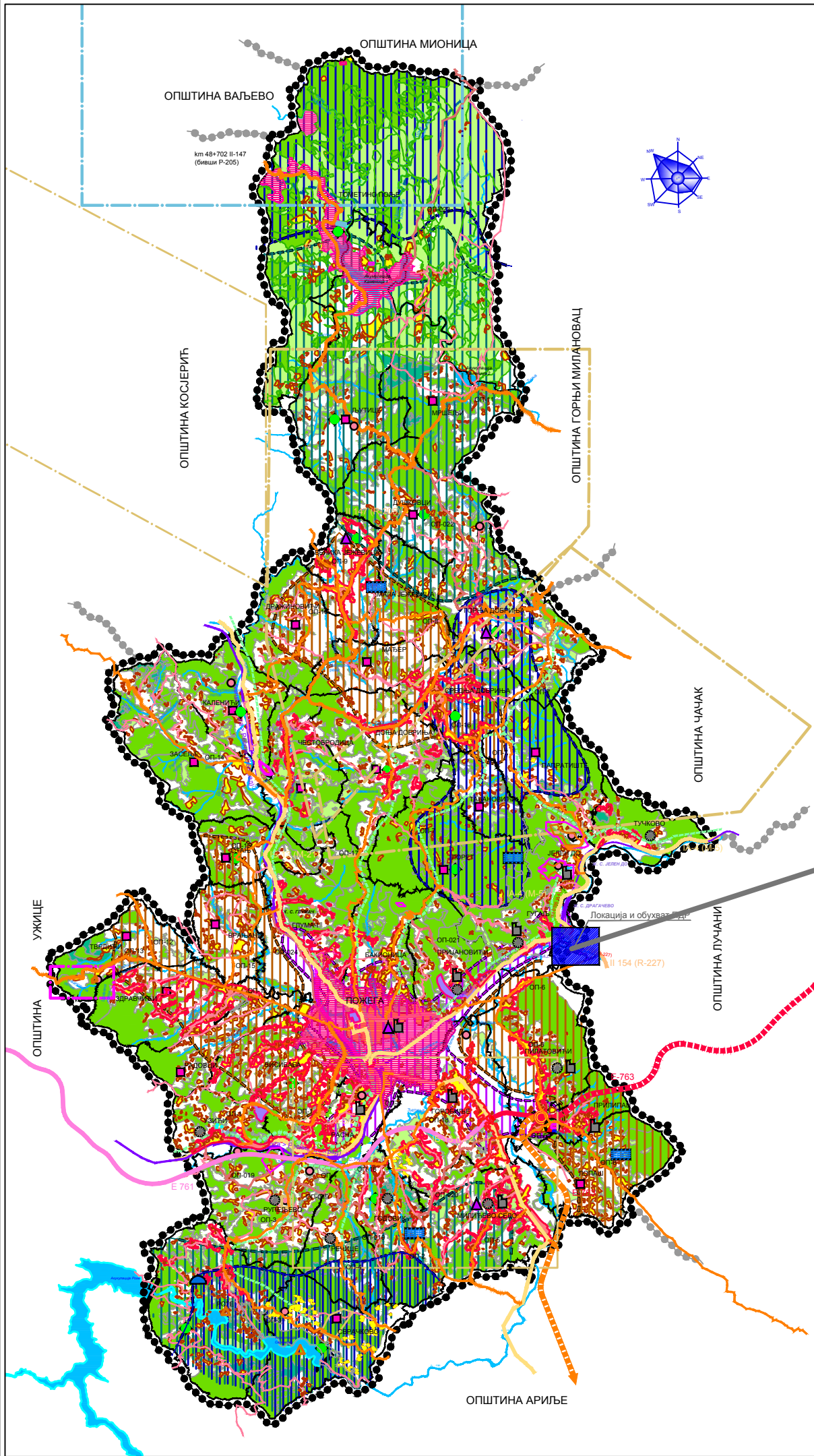


ИЗВОД ИЗ РЕГИОНАЛНОГ ПРОСТОРНОГ ПЛАНА ЗЛАТИБОРСКОГ И МОРАВИЧКОГ УПРАВНОГ ОКРУГА
РЕФ. КАРТА 2. РАЗВОЈ ПРИВРЕДЕ И ИНФРАСТРУКТУРНИ СИСТЕМИ



- ГРАНИЦА И ОБУХВАТ ПРЕДМЕТНОГ ПДР
- ГРАНИЦА ПРОСТОРНОГ ПЛАНА
- ГРАНИЦА СУСЕДНИХ ОПШТИНА
- ГРАНИЦА КАТАСТАРСКИХ ОПШТИНА
- ГРАНИЦА ИЗГРАЂЕНОСТИ
- АУТОПУТ - Е 761
- АУТОПУТ - ФАЗА 1
- АУТОПУТ - ФАЗА 2
- ДРЖАВНИ ПУТ I РЕДА
- ДРЖАВНИ ПУТ II РЕДА
- ПРУГА
- ЖЕЛ. СТАНИЦА
- ПЕТЉА НА АУТОПУТУ
- ПРАТЕЋИ САДРЖАЈИ НА АУТОПУТУ
-Према ПППН инфр.коридора Београд-Ј.Јадран-
(станица за снабдевање горивом, одмориште,
одмориште типа О-1, споредно наплатно место)
- ПОВРШИНСКА РАСКРСНИЦА ДРЖАВНИХ ПУТЕВА
- ДЕНИВЕЛИСАНИ УКРШТАЈ ДРЖАВНИХ ПУТЕВА
- ПОСТОЈЕЋИ ИЗГРАЂЕНИ ПРОСТОР
- ПЛАНИРАНИ ПРОСТОР ЗА ИЗГРАДЊУ
- НАМЕНА ДЕФИНИСАНА У ПГР
- ПОСЕБНЕ НАМЕНЕ
- СКИНУТ СТАТУС ПОСЕБНЕ НАМЕНЕ
- РАЗВОЈ ПОЉОПРИВРЕДНЕ ПРОИЗВОДЊЕ
- ИНТЕЗИВИРАЊЕ ПРИВРЕДНОГ РАЗВОЈА
- ИНТЕЗИВИРАЊЕ ИНДУСТРИЈСКОГ РАЗВОЈА
- ИНТЕЗИВИРАЊЕ ТУРИСТИЧКОГ РАЗВОЈА
- РАЗВОЈ ТРАНЗИТНОГ ТУРИЗМА
- ШУМСКО ЗЕМЉИШТЕ
- ПОЉОПРИВРЕДНО ЗЕМЉИШТЕ
- ПОСТОЈЕЋЕ ШУМЕ
- ПЛАНИРАНЕ ШУМЕ
- ПАШЊАЦИ И ЛИВАДЕ
- ОБРАДИВЕ ПОВРШИНЕ
- РЕКЕ